



## illuminazione dell'Arco di San Costantino

## Contenuto

Copertina .....	1
Contenuto .....	2
Immagini .....	3
Lista lampade .....	4

## Scheda prodotto

iGuzzini - iPro - 51mm - BJ91.01 - Proiettore per esterni - Led Warm White - max 1050mA - ottica Superspot - 3.2W 370lm (1050mA) - 3000K - Bianco (1x LED) .....	5
iGuzzini - Linealuce Mini 37R - superficie - BI12.15 - Applique/Plafoni - 9 LED - Warm White - 24Vdc - L=792mm - Ottica Wall Grazing - 8.8W 1350lm - 3000K - Grigio (1x LED) .....	7
iGuzzini - Linealuce Mini 37R - superficie - BI12.15 - Applique/Plafoni - 9 LED - Warm White - 24Vdc - L=792mm - Ottica Wall Grazing - 8.8W 1350lm - 3000K - Grigio (1x LED) .....	9
iGuzzini - Linealuce Mini 37R - superficie - BK81.15 - Mini - Applique/Plafoni - LED - Warm White - 24Vdc - L=528mm - Ottica Flood 30° - 5.9W 900lm - 3000K - Grigio (1x LED) .....	11
L&L Luce&Light - NEVA MINI 1 S 11 [3000K 9W 24Vdc] (5x PowerLED) .....	13

## Area 1

Lista lampade .....	14
---------------------	----

Area 1

### Edificio 1

Immagini .....	15
----------------	----

Area 1

### Edificio 2

Immagini .....	16
----------------	----

Area 1

### Edificio 3

Immagini .....	17
----------------	----

## immagini



Area 1 (31)

## Lista lampade

$\Phi_{\text{totale}}$ 3738 lm	$P_{\text{totale}}$ 100.2 W	Efficienza 37.3 lm/W
-----------------------------------	--------------------------------	-------------------------

Pz.	Produttore	Articolo No.	Nome articolo	P	$\Phi$	Efficienza
2	iGuzzini	BI12	Linealuce Mini 37R - superficie - BI12.15 - Applique/Plafoni - 9 LED - Warm White - 24Vdc - L=792mm - Ottica Wall Grazing - 8.8W 1350lm - 3000K - Grigio	10.2 W	729 lm	71.4 lm/W
3	iGuzzini	BI12	Linealuce Mini 37R - superficie - BI12.15 - Applique/Plafoni - 9 LED - Warm White - 24Vdc - L=792mm - Ottica Wall Grazing - 8.8W 1350lm - 3000K - Grigio	10.2 W	108 lm	10.6 lm/W
2	iGuzzini	BJ91	iPro - 51mm - BJ91.01 - Proiettore per esterni - Led Warm White - max 1050mA - ottica Superspot - 3.2W 370lm (1050mA) - 3000K - Bianco	1.4 W	131 lm	93.9 lm/W
4	iGuzzini	BK81	Linealuce Mini 37R - superficie - BK81.15 - Mini - Applique/Plafoni - LED - Warm White - 24Vdc - L=528mm - Ottica Flood 30° - 5.9W 900lm - 3000K - Grigio	7.1 W	120 lm	16.9 lm/W
2	L&L Luce&Light		NEVA MINI 1 S 11 [3000K 9W 24Vdc]	9.0 W	607 lm	67.5 lm/W

## Scheda tecnica prodotto

iGuzzini - iPro - 51mm - BJ91.01 - Proiettore per esterni - Led Warm White - max 1050mA - ottica Superspot - 3.2W 370lm (1050mA) - 3000K - Bianco

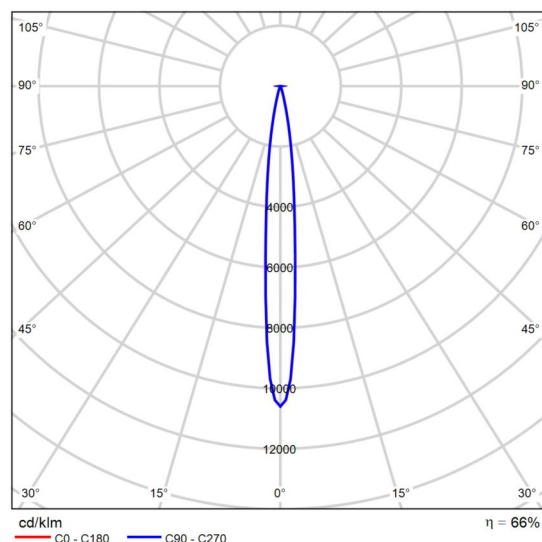


Articolo No.	BJ91
P	1.4 W
$\Phi_{Lampadina}$	200 lm
$\Phi_{Lampada}$	131 lm
$\eta$	65.75 %
Efficienza	93.9 lm/W
CCT	3068 K
CRI	80

BJ91 :

Proiettore da esterni a luce diretta, finalizzato all'impiego di sorgenti luminose a Led warm white, con ottica superspot. Installazione a pavimento, parete soffitto tramite apposita staffa orientabile. L'apparecchio è costituito da vano ottico, tappo posteriore e staffa orientabile. Vano ottico e tappo posteriore realizzati in pressofusione in lega di alluminio sottoposti a verniciatura acrilica liquida (finitura grigia) o liquida texturizzata (finitura bianca) ad elevata resistenza agli agenti atmosferici ed ai raggi UV; Vetro di sicurezza sodico-calcico temprato trasparente, con serigrafia grigia personalizzata, spessore 4mm, siliconato al vano ottico. Staffa di fissaggio orientabile in alluminio verniciato; fornito di singolo pressacavo M14x1 in acciaio inox e cavo uscente in gomma nero completo di muffola antitranspirazione L=300mm; Circuito elettronico con led di colore warm white e ottiche con lenti in materiale termoplastico (metacrilato); alimentatore elettronico da ordinare separatamente (max 1050mA). Tutte le viti esterne utilizzate sono in acciaio inox A2. Le caratteristiche tecniche degli apparecchi sono conformi alle norme EN60598-1 e particolari.

BJ91.01 - Proiettore per esterni - Led Warm White - max 1050mA -



CDL polare

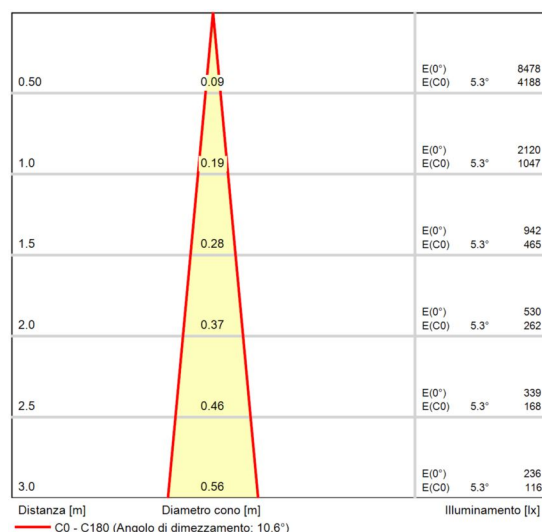


Diagramma conico

## Scheda tecnica prodotto

iGuzzini - iPro - 51mm - BJ91.01 - Proiettore per esterni - Led Warm White - max 1050mA - ottica Superspot - 3.2W 370lm (1050mA) - 3000K - Bianco

ottica Superspot - 3.2W 370lm (1050mA) - 3000K - Bianco  
E50K - Lampada 500mA

## Scheda tecnica prodotto

iGuzzini - Linealuce Mini 37R - superficie - BI12.15 - Applique/Plafoni - 9 LED - Warm White - 24Vdc - L=792mm - Ottica Wall Grazing - 8.8W 1350lm - 3000K - Grigio

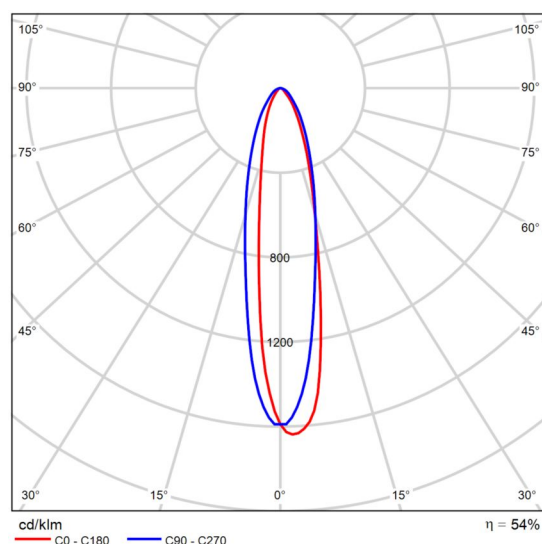


Articolo No.	BI12
P	10.2 W
$\Phi_{Lampadina}$	1350 lm
$\Phi_{Lampada}$	729 lm
$\eta$	53.96 %
Efficienza	71.4 lm/W
CCT	3068 K
CRI	80

### BI12 :

Apparecchio di illuminazione a luce diretta, finalizzato all'impiego di sorgenti luminose LED monocromatici. Installazione a plafone e parete. Costituito da corpo e supporti per l'installazione (da ordinare separatamente). Corpo in alluminio estruso, con testate di estremità in pressofusione in zama complete di guarnizioni siliconiche. Verniciatura acrilica liquida ad elevata resistenza agli agenti atmosferici e ai raggi UV. Vano ottico chiuso superiormente da uno schermo in vetro trasparente spessore 3mm fissato con silicone. Completo di piastra multiled di potenza in colore Warm White 3100K con circuito elettronico 24Vdc (alimentatore da ordinare separatamente); Driver 24V intelligente che permette l'emissione del flusso luminoso costante al variare della tensione d'ingresso (da 30Vdc a 16Vdc). Provvisto di filtro diffondente in PMMA ed ottiche con lente in materiale plastico (metacrilato) per illuminazione Wall Grazing. Tutte le viti esterne utilizzate sono in acciaio inox A2. Le caratteristiche tecniche degli apparecchi sono conformi alle norme EN 60598-1 e particolari.

BI12.15 - Applique/Plafoni - 9 LED - Warm White - 24Vdc - L=792mm - Ottica Wall Grazing - 8.8W 1350lm - 3000K - Grigio



CDL polare

Diagramma conico

## Scheda tecnica prodotto

iGuzzini - Linealuce Mini 37R - superficie - BI12.15 - Applique/Plafoni - 9 LED - Warm White - 24Vdc - L=792mm - Ottica Wall Grazing - 8.8W 1350lm - 3000K - Grigio

LI86 - Lampada LED WARM (nr.9)



## Scheda tecnica prodotto

iGuzzini - Linealuce Mini 37R - superficie - BI12.15 - Applique/Plafoni - 9 LED - Warm White - 24Vdc - L=792mm - Ottica Wall Grazing - 8.8W 1350lm - 3000K - Grigio

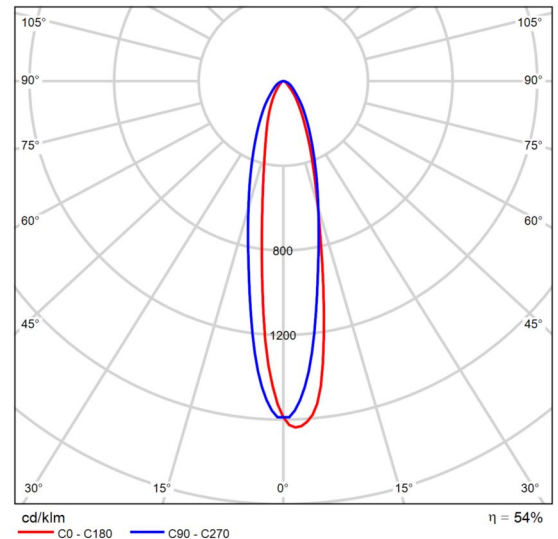


Articolo No.	BI12
P	10.2 W
$\Phi_{Lampadina}$	200 lm
$\Phi_{Lampada}$	108 lm
$\eta$	53.96 %
Efficienza	10.6 lm/W
CCT	3068 K
CRI	80

### BI12 :

Apparecchio di illuminazione a luce diretta, finalizzato all'impiego di sorgenti luminose LED monocromatici. Installazione a plafone e parete. Costituito da corpo e supporti per l'installazione (da ordinare separatamente). Corpo in alluminio estruso, con testate di estremità in pressofusione in zama complete di guarnizioni siliconiche. Verniciatura acrilica liquida ad elevata resistenza agli agenti atmosferici e ai raggi UV. Vano ottico chiuso superiormente da uno schermo in vetro trasparente spessore 3mm fissato con silicone. Completo di piastra multiled di potenza in colore Warm White 3100K con circuito elettronico 24Vdc (alimentatore da ordinare separatamente); Driver 24V intelligente che permette l'emissione del flusso luminoso costante al variare della tensione d'ingresso (da 30Vdc a 16Vdc). Provvisto di filtro diffondente in PMMA ed ottiche con lente in materiale plastico (metacrilato) per illuminazione Wall Grazing. Tutte le viti esterne utilizzate sono in acciaio inox A2. Le caratteristiche tecniche degli apparecchi sono conformi alle norme EN 60598-1 e particolari.

BI12.15 - Applique/Plafoni - 9 LED - Warm White - 24Vdc - L=792mm - Ottica Wall Grazing - 8.8W 1350lm - 3000K - Grigio



CDL polare

Diagramma conico

## Scheda tecnica prodotto

iGuzzini - Linealuce Mini 37R - superficie - BI12.15 - Applique/Plafoni - 9 LED - Warm White - 24Vdc - L=792mm - Ottica Wall Grazing - 8.8W 1350lm - 3000K - Grigio

LI86 - Lampada LED WARM (nr.9)

## Scheda tecnica prodotto

iGuzzini - Linealuce Mini 37R - superficie - BK81.15 - Mini - Applique/Plafoni - LED - Warm White - 24Vdc - L=528mm - Ottica Flood 30° - 5.9W 900lm - 3000K - Grigio

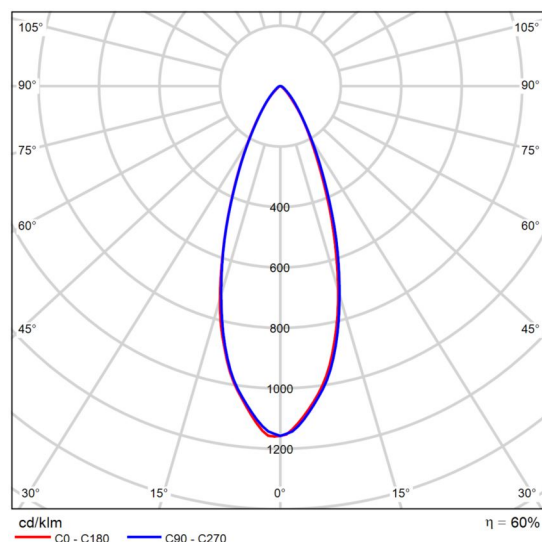


Articolo No.	BK81
P	7.1 W
$\Phi_{Lampadina}$	200 lm
$\Phi_{Lampada}$	120 lm
$\eta$	59.97 %
Efficienza	16.9 lm/W
CCT	3068 K
CRI	80

### BK81 :

Apparecchio di illuminazione a luce diretta, finalizzato all'impiego di sorgenti luminose LED monocromatici. Installazione a plafone e parete. Costituito da corpo e supporti per l'installazione (da ordinare separatamente). Corpo in alluminio estruso, con testate di estremità in pressofusione in zama complete di guarnizioni siliconiche. Verniciatura acrilica liquida ad elevata resistenza agli agenti atmosferici e ai raggi UV. Vano ottico chiuso superiormente da uno schermo in vetro trasparente spessore 3mm fissato con silicone. Completo di piastra multiled di potenza in colore Warm White con circuito elettronico 24Vdc (alimentatore da ordinare separatamente); Driver 24V intelligente che permette l'emissione del flusso luminoso costante al variare della tensione d'ingresso (da 30Vdc a 16Vdc). Prowvisto di pellicola satinata in policarbonato ed ottiche con lente in materiale plastico (metacrilato) per illuminazione FLOOD30°. Tutte le viti esterne utilizzate sono in acciaio inox A2. Le caratteristiche tecniche degli apparecchi sono conformi alle norme EN 60598-1 e particolari.

BK81.15 - Mini - Applique/Plafoni - LED - Warm White - 24Vdc - L=528mm - Ottica Flood 30° - 5.9W 900lm - 3000K - Grigio



CDL polare

Diagramma conico

## Scheda tecnica prodotto

iGuzzini - Linealuce Mini 37R - superficie - BK81.15 - Mini - Applique/Plafoni - LED - Warm White - 24Vdc - L=528mm - Ottica Flood 30° - 5.9W 900lm - 3000K - Grigio

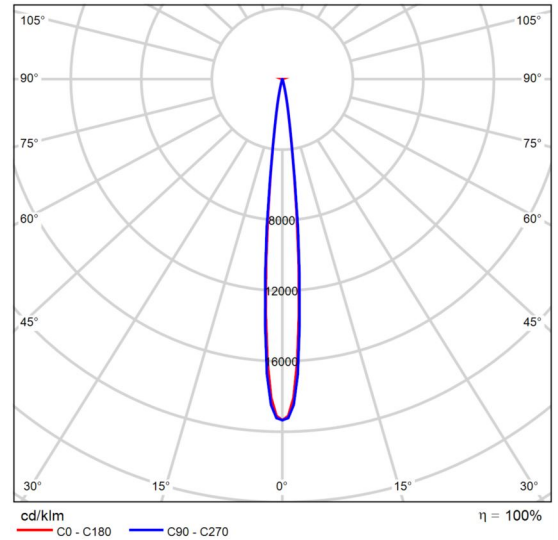
LI84 - Lampada LED WARM (nr.6)

### Scheda tecnica prodotto

L&L Luce&Light - NEVA MINI 1 S 11 [3000K 9W 24Vdc]



P	9.0 W
$\Phi_{Lampadina}$	610 lm
$\Phi_{Lampada}$	607 lm
$\eta$	99.54 %
Efficienza	67.5 lm/W
CCT	3000 K
CRI	80



CDL polare

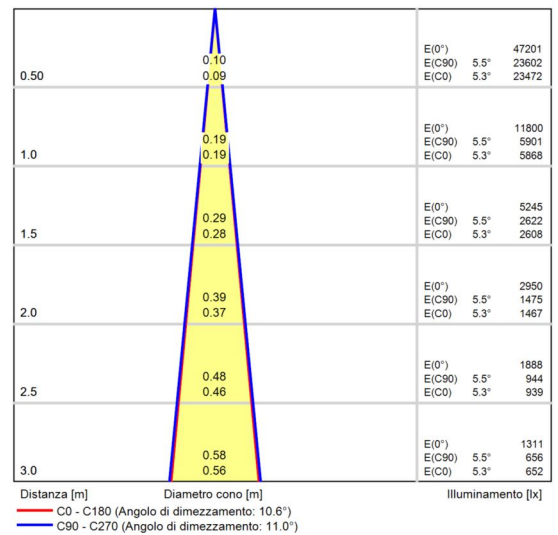


Diagramma conico

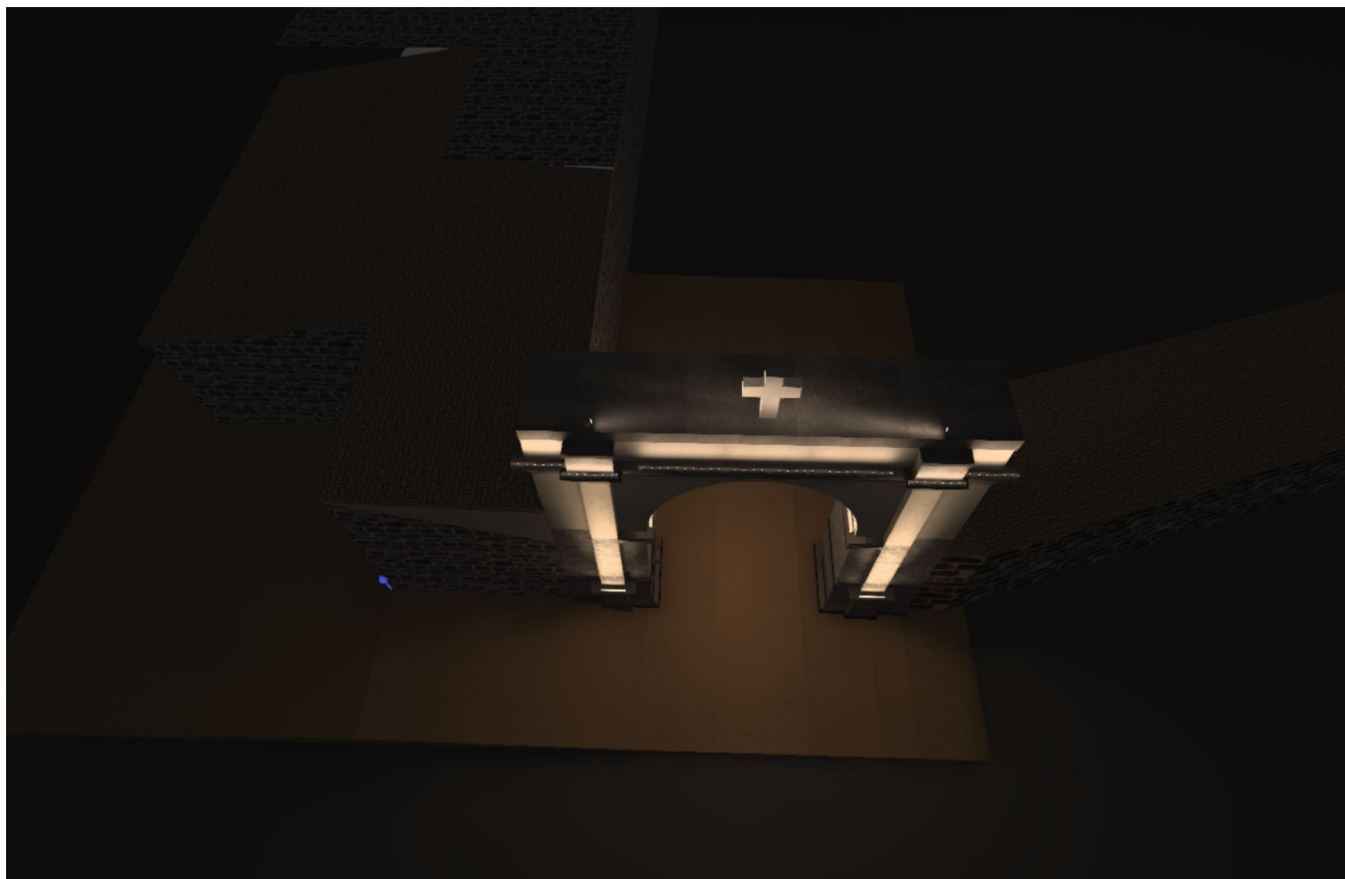
Area 1

## Lista lampade

$\Phi_{\text{totale}}$ 3738 lm	$P_{\text{totale}}$ 100.2 W	Efficienza 37.3 lm/W
-----------------------------------	--------------------------------	-------------------------

Pz.	Produttore	Articolo No.	Nome articolo	P	$\Phi$	Efficienza
2	iGuzzini	BI12	Linealuce Mini 37R - superficie - BI12.15 - Applique/Plafoni - 9 LED - Warm White - 24Vdc - L=792mm - Ottica Wall Grazing - 8.8W 1350lm - 3000K - Grigio	10.2 W	729 lm	71.4 lm/W
3	iGuzzini	BI12	Linealuce Mini 37R - superficie - BI12.15 - Applique/Plafoni - 9 LED - Warm White - 24Vdc - L=792mm - Ottica Wall Grazing - 8.8W 1350lm - 3000K - Grigio	10.2 W	108 lm	10.6 lm/W
2	iGuzzini	BJ91	iPro - 51mm - BJ91.01 - Proiettore per esterni - Led Warm White - max 1050mA - ottica Superspot - 3.2W 370lm (1050mA) - 3000K - Bianco	1.4 W	131 lm	93.9 lm/W
4	iGuzzini	BK81	Linealuce Mini 37R - superficie - BK81.15 - Mini - Applique/Plafoni - LED - Warm White - 24Vdc - L=528mm - Ottica Flood 30° - 5.9W 900lm - 3000K - Grigio	7.1 W	120 lm	16.9 lm/W
2	L&L Luce&Light		NEVA MINI 1 S 11 [3000K 9W 24Vdc]	9.0 W	607 lm	67.5 lm/W

## Immagini



Area 1 (32)

## Immagini



Area 1 (33)



## immagini



Area 1 (34)